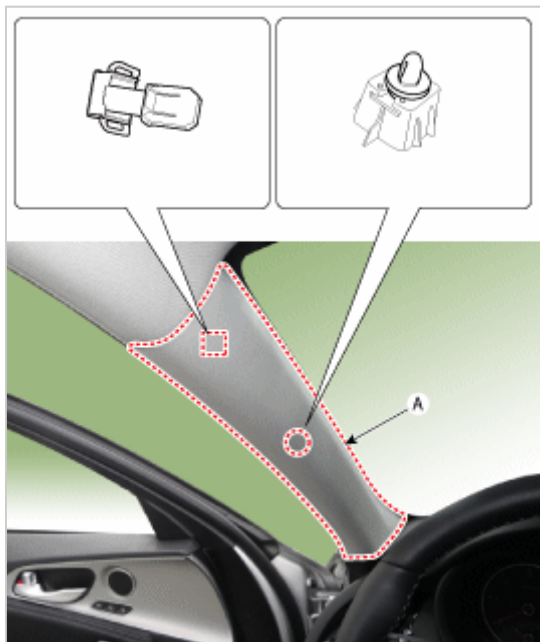


更换

戴上手套保护双手。

- 使用塑料板拆卸工具拆卸内饰，注意防止损坏表面。
- 注意不要弯曲或刮伤装饰板和面板。

1. 朝箭头方向推动固定夹，分离并拆卸前立柱装饰板 (A)。



2. 按拆卸的相反顺序安装。

- 更换任何损坏的夹子。
- 一旦拆卸前立柱装饰板，更换新固定夹(A)。

